

リチウムイオン充電式補聴器 充電方法かんたんガイド

リチウムイオン充電式補聴器とは

繰り返し充電できる充電電池が内蔵されているため電池を交換する必要がありません。

使い始める前に専用の充電器で充電を行いましょう。



リチウムイオン充電電池内蔵



※充電電池は取り出せません。電池の不具合が生じた場合はご購入店へご相談ください。

充電に必要なもの



RICタイプ 耳かけ型

リチウムイオン 充電式補聴器



除菌乾燥充電器

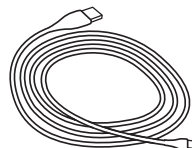
(画像はWPC1)

または



スタンダード充電器

(画像はWPT1)



USBケーブル ● 専用ACアダプター

※イラストはイメージです。

補聴器の電源 オン/オフ

通常時



プログラムボタン長押しで電源ON/OFF

充電時



充電器から外すと
補聴器の電源ON

充電器にセットすると
補聴器の電源OFF

画像はWPT1

⚠ 使用時間の目安 ● RICタイプ:約20時間(ストリーミング使用なし) ● 耳かけ型:約36時間(ストリーミング使用なし)

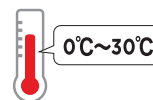
※上記使用時間はフル充電した場合の目安です。フル充電には最長4時間かかります。実際の使用状況により連続使用時間は変動します。

※30分間の充電で約4時間使用することができます。

充電式補聴器の正しい使い方

湿気、直射日光を避け適温で充電

0°C~30°Cが適温です。気温が低すぎたり高すぎたりすると充電器が正常に作動しない場合があります。



充電器の定期的なお手入れ

充電スロット内は綿棒などでお掃除しましょう。お手入れの際、溶剤などの液体は使用しないでください。



補聴器をしばらくの間使用しない場合は、フル充電して保管

長期間放置すると、充電してもご購入当初より使用可能時間が短くなってしまいます。6ヶ月毎に最低一度はフル充電してください。

ワイデックス株式会社

補聴器ユーザー様専用フリーダイヤル

TEL ☎ 0120-332-604 FAX ☎ 0120-332-394

ホームページ



ツイッター



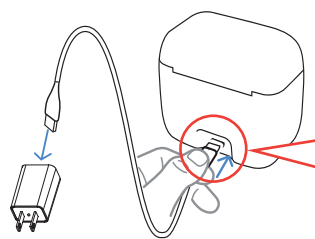
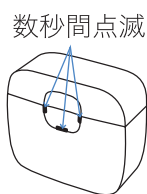
フェイスブック



WIDEX

使い方【除菌乾燥充電器の場合】

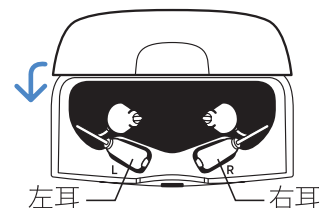
1 充電器に付属のUSBケーブル・ACアダプターをセットして電源コンセントにつなぎます。接続されるとインジケータが白色で数秒間点滅します。必ず専用ACアダプターを使用し、タコ足配線は極力避けてください。



端子の向きに注意
幅が広い方が上です。

本体側
USBケーブル側

2 補聴器をセットして、カバーを閉じます。補聴器の電源は自動的にオフになります。充電は補聴器が充電器にセットされると、除菌乾燥はカバーを閉じると、それぞれスタートします。



3 充電と除菌乾燥サイクルが自動的に実行されます。(フル充電:約4時間、除菌乾燥サイクル:約30分)

充電 除菌乾燥充電器本体 ここが光ります	黄またはオレンジの点滅 または 補聴器を検出中	黄またはオレンジの点滅 または 充電一時停止 機器の温度上昇のため冷却中。 適温になると再開します。	赤の点滅 充電エラー 電源アダプターをコンセントから外し、1分経過後につなぎ直してください。
	緑の点滅 充電中	緑の点灯 充電完了	

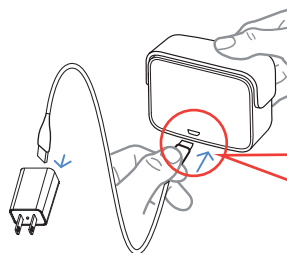
※4時間以上経過しても充電が完了しない(緑の点滅のまま)場合は、補聴器の抜き差しをお試しください。

除菌乾燥 除菌乾燥充電器本体 ここが光ります	白の点滅 除菌乾燥中	黄またはオレンジの点滅 または 除菌乾燥一時停止 カバーが開いているため除菌乾燥を一時停止。 閉じると再開します。	黄またはオレンジの点滅 または 除菌乾燥一時停止 機器の温度上昇のためファンにより冷却中。(ファンの音が通常より大きくなります) 適温になると再開します。	赤の点滅 除菌乾燥エラー 電源アダプターをコンセントから外し、1分経過後につなぎ直してください。
	白の点灯 除菌乾燥完了			

※除菌乾燥完了後も補聴器の状態によりメンテナンスサイクルが繰り返される場合があります。

使い方【スタンダード充電器の場合】

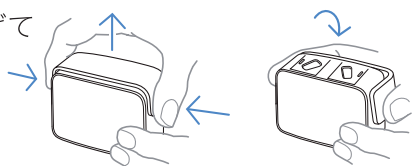
1 充電器に付属のUSBケーブル・ACアダプターをセットして電源コンセントにつなぎます。接続されるとインジケータが白色に点滅します。



端子の向きに注意
幅が広い方が上です。

本体側
USBケーブル側

2 カバーの両側を持ち上げて後方へ倒して開き(カバー付の場合)補聴器をセットします。



3 補聴器を奥まで差し込んでください。補聴器が正しくセットされると、補聴器の電源はオフになり自動的に充電が開始されます。インジケータの発光によって、充電の進行状況がわかります。(フル充電:約4時間)

WPT 1 WPT 2 WPT 3

○で囲んだ場所が、各スタンダード充電器のインジケータです。(充電器のモデルによって位置や形状が若干異なります)

黄またはオレンジの点滅 または 補聴器を検出中	黄またはオレンジの点滅 または 充電一時停止 機器の温度上昇のため冷却中。 適温になると再開します。	赤の点滅 充電エラー 電源アダプターをコンセントから外し、1分経過後につなぎ直してください。
緑の点滅 充電中	緑の点灯 充電完了	

エラー表示が改善しない場合はご購入店へご相談ください。

※インジケータが点灯しない場合は、正しく電源に繋がっているか、補聴器が正しく置かれているかを確認してください。

