

iPhoneをお使いの方へ



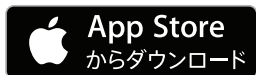
EVOKEアプリ 設定ガイド

2022.04



WIDEX EVOKE™
HEARING HAS EVOLVED

EVOKEをはじめよう！ まずはアプリをダウンロード



※iPhone6以降(iOS13.2以降)
※スマートフォンの機種により使用
できない場合がありますので予め
ご確認ください。

EVOKEアプリは、F2/BTE13Dモデル用です。



iPhoneとEVOKEのペアリング

1 **注意** 最初、補聴器の電源は
オフにしておきます。

iPhoneのホーム画面「設定」>
Bluetoothをオンにします。



2 **アクセシビリティ>
ヒアリングデバイス**の順
にタップします。



3 **重要** ここで補聴器の電源を
入れます。

iPhoneが補聴器を検索します。検索され
た「補聴器の名前」をタップします。



4 **Bluetoothペアリングの要求**
で「ペアリング」をタップします。
両耳の場合は2回ペアリングを
行います。ペアリングには1分程
かかることがあります。



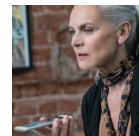
5 下記のような画面になれば、
iPhoneと補聴器のペアリング
は完了です。ホーム画面に戻り
ます。



6 EVOKEアプリをタップして起
動します。iPhoneでEVOKEを
リモコン操作できるようになり
ます。



👍 iPhoneなら、他にも
便利な使い方ができ
ます！



● **電話**
着信音がEVOKEから聞こえます。
iPhoneの画面を操作して通話して
ください。



● **音楽ストリーミング**
音楽を再生するとEVOKEから直
接音楽を聞くことができます。

⚠️ iPhoneと補聴器が
接続できない場合

- 補聴器のバッテリードアを開け、5秒以上経過してから電源を入れ、しばらく待ってみる。
- スマートフォンのBluetoothを一度オフにし、10秒程度経過してから再びオンにしてみる。
- スマートフォンを再起動してから、再度試してみる。