



PerfectDry Lux
[パーフェクトドライ ラックス]

かんたん ガイド

2019.08

除菌と乾燥をこれ一台で

パーフェクトドライ ラックスは、乾燥とUV-Cライトでの除菌が同時にできます。スタートボタンに触れるだけの簡単操作で自動運転。45分で乾燥と除菌が完了します。



商品構成・名称

同梱物

- パーフェクトドライ ラックス本体
- 電源用USBケーブル(1m)
- ACアダプター
- 取扱説明書
- パーフェクトドライ ラックス
かんたんガイド(本紙)



正面

スタートボタン兼
LEDランプ

背面・底面

電源端子(Micro USB)

ファン



ワイデックス株式会社

本社 〒131-0034 東京都墨田区堤通1-19-9リバーサイド隅田セントラルタワー
補聴器ユーザー様専用フリーダイヤル: TEL ☎ 0120-332-604 FAX ☎ 0120-332-394

ホームページ: <https://japan.widex.com/>

Facebookもチェック

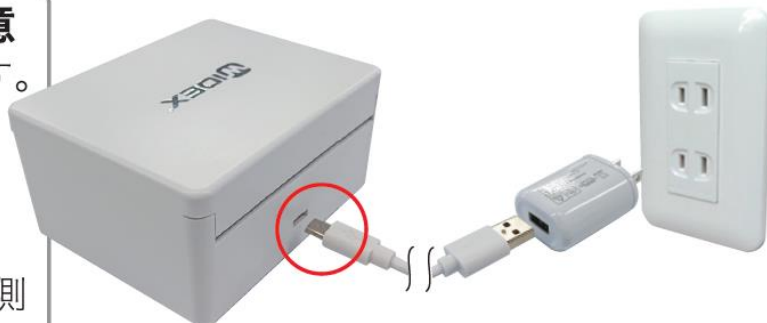
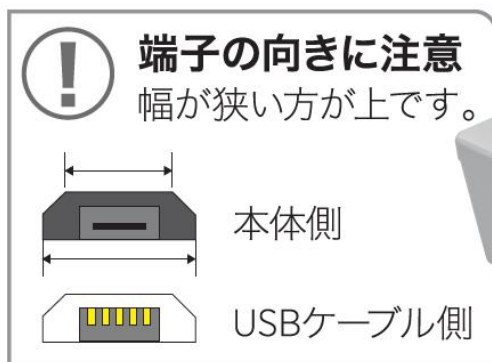


製造販売元 ワイデックス株式会社

WIDEX[®]
HIGH DEFINITION HEARING

使い方

- 1 付属のUSBケーブルをパーフェクトドライ ラックスとACアダプターに接続し、コンセントに挿してください。スタートボタン兼LEDランプが薄い青色に点灯します。



- 2 補聴器をお手入れした後にパーフェクトドライ ラックスの蓋を開け、**バッテリードアを開けた状態で**補聴器を入れてください。電池は入れたままでも大丈夫です。



- 3 蓋を閉じ、スタートボタンに触れてください。乾燥中は、LEDランプが濃い青色/薄い青色に交互に点灯を繰り返します。



- 4 45分後に、除菌、乾燥を終え自動的に停止しLEDランプも消灯します。蓋を開け補聴器を取り出してください。



- ・乾燥の途中でも蓋を開けて補聴器を取り出すことができます。
- ・途中で蓋を開けた場合は電源がOFFとなり、リセットされます。
- ・UV-Cライトでの除菌は、最初の5分で完了します。
- ・保証期間は3年です。故障の際は、ご購入店にご相談ください。
- ・廃棄は、お住まいの自治体の規定に従ってください。