

リチウムイオン充電式補聴器 充電方法かんたんガイド

リチウムイオン充電式補聴器とは

繰り返し充電できる充電池が内蔵されているため電池を交換する必要がありません。

使い始める前に専用の充電器で充電を行きましょう。



リチウムイオン充電池内蔵



※充電池は取り出せません。電池の不具合が生じた場合はご購入店へご相談ください。

充電に必要なもの



RICタイプ 耳かけ型

リチウムイオン 充電式補聴器



除菌乾燥充電器

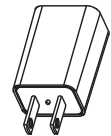
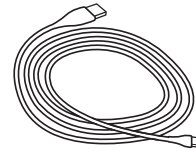
(画像はWPC1)

または



スタンダード充電器

(画像はWPT1)



USBケーブル ● 専用ACアダプター

※イラストはイメージです。

補聴器の電源 オン/オフ

通常時



プログラムボタン長押しで電源ON/OFF

充電時



充電器から外すと
補聴器の電源ON

充電器にセットすると
補聴器の電源OFF

画像はWPT1

⚠ 使用時間の目安 ● RICタイプ: 約20時間 (ストリーミング使用なし) ● 耳かけ型: 約36時間 (ストリーミング使用なし)

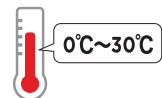
※上記使用時間はフル充電した場合の目安です。フル充電には最長4時間かかります。実際の使用状況により連続使用時間は変動します。

※30分間の充電で約4時間使用することができます。

充電式補聴器の正しい使い方

● 湿気、直射日光を避け適温で充電

0°C~30°Cが適温です。気温が低すぎたり高すぎたりすると充電器が正常に作動しない場合があります。



● 充電器の定期的なお手入れ

充電スロット内は綿棒などでお掃除しましょう。お手入れの際、溶剤などの液体は使用しないでください。



● 補聴器をしばらくの間使用しない場合は、フル充電して保管

長期間放置すると、充電してもご購入当初より使用可能時間が短くなってしまいます。6ヶ月毎に最低一度はフル充電してください。

ワイデックス株式会社

補聴器ユーザー様専用フリーダイヤル

TEL ☎ 0120-332-604 FAX ☎ 0120-332-394

ホームページ



ツイッター



フェイスブック

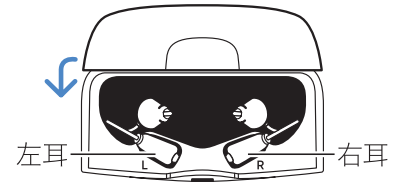
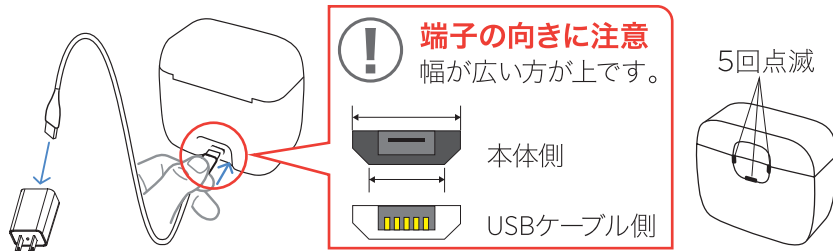


WIDEX

使い方【除菌乾燥充電器の場合】

1 充電器にUSBケーブル・ACアダプターをセットして電源コンセントにつなぎます。接続されるとインジケーターが白色で5回点滅します。

2 補聴器をセットして、カバーを閉じます。補聴器の電源は自動的にオフになります。充電は補聴器が充電器にセットされると、除菌乾燥はカバーを閉じると、それぞれスタートします。



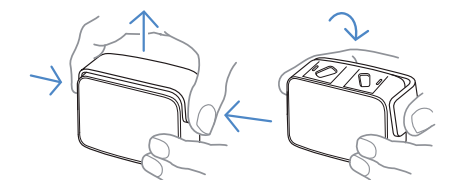
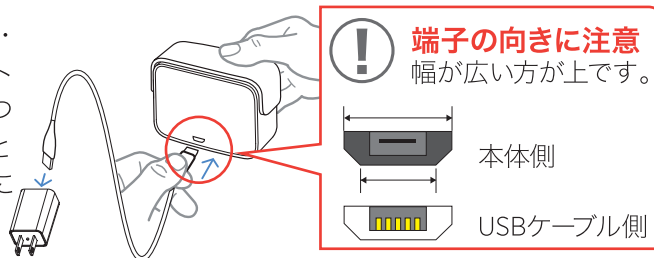
必ず専用ACアダプターを使用しタコ足配線は極力避けてください。

3 充電と除菌乾燥サイクルが自動的に実行されます。(フル充電:約4時間、除菌乾燥サイクル:約30分)

<p>充電</p> <p>除菌乾燥充電器本体</p> <p>ここが光ります</p>	<p>○ 緑の点滅</p> <p>正常に充電中</p>	<p>○ 緑の点灯</p> <p>充電完了</p>	<p>黄色の点滅</p> <p>充電一時停止</p> <p>周囲の温度または補聴器の温度が下がると充電を再開するので少しお待ちください。</p>	<p>✕ 赤の点滅</p> <p>充電エラー</p> <p>補聴器を外し充電器の電源を10秒間切断してからもう一度お試しください。</p>
<p>除菌乾燥</p> <p>除菌乾燥充電器本体</p> <p>ここが光ります</p>	<p>○ 白の点滅</p> <p>除菌乾燥中</p>	<p>○ 白の点灯</p> <p>除菌乾燥完了</p>	<p>黄色の点灯</p> <p>除菌乾燥一時停止</p> <p>カバーが開いている場合、閉じると除菌乾燥を再開します。</p>	<p>✕ 赤の点滅</p> <p>除菌乾燥エラー</p> <p>補聴器を外し充電器の電源を10秒間切断してからもう一度お試しください。</p>

使い方【スタンダード充電器の場合】

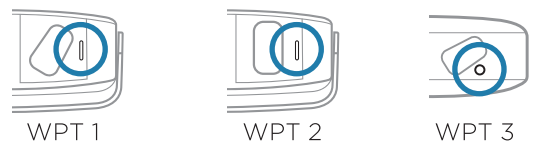
1 充電器にUSBケーブル・ACアダプターをセットして電源コンセントにつなぎます。接続されるとインジケーターが白色に点滅します。



2 カバーの両側を持ち上げて後方へ倒して開き(カバー付の場合)補聴器をセットします。

3 補聴器を奥まで差し込んでください。補聴器が正しくセットされると、補聴器の電源はオフになり自動的に充電が開始されます。インジケーターの発光によって、充電の進行状況がわかります。(フル充電:約4時間)

○で囲んだ場所が、各スタンダード充電器のインジケーターです。(充電器のモデルによって、位置や形状が若干異なります)



○ 緑の点滅

正常に充電中

○ 緑の点灯

充電完了

✕ 点灯しない

正しくセットされていません

✕ 赤の点滅

充電エラー

補聴器が正しく置かれているか、充電器の電源が入っているか確認しましょう。

補聴器を外し充電器の電源を10秒間切断してからもう一度お試しください。

改善しない場合はご購入店へご相談ください

