

DEX™

CONNECTEZ VOUS
AU MONDE SANS FIL



LES ACCESSOIRES

Écoutez toutes les sources audio
directement dans
vos aides auditives Widex

DEX™ - TECHNOLOGIE WIDEX LINK

UNE QUALITÉ DE SON
RÉVOLUTIONNAIRE

La technologie **WIDEX LINK** assure une connectivité rapide et un confort d'écoute optimal, directement dans les aides auditives.

Cette technologie, propre à WIDEX, a été développée pour garantir une connexion sans fil, immédiate et efficace.

SUR TOUTE LA GAMME

Tous les produits de la **GAMME DEX** bénéficient du **WIDEX LINK** pour communiquer avec les aides auditives WIDEX compatibles.

DEX™ LES SYSTÈMES DE COMMUNICATION



RC-DEX



TV-DEX



TV-PLAY



PHONE-DEX 2



PHONE-DEX 2
satellite



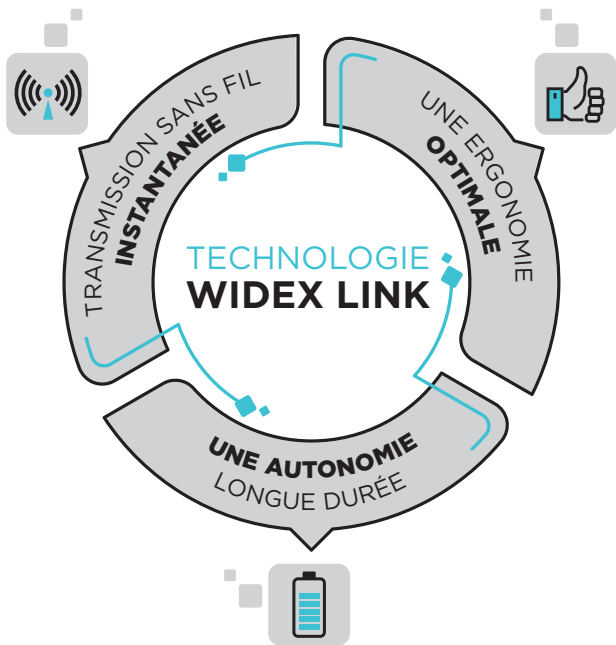
COM-DEX
COM-DEX
Remote Mic

WIDEX™ AIDES AUDITIVES COMPATIBLES



DEX™ - TECHNOLOGIE WIDEX LINK

GAMME



Le **WIDEX LINK** est associé au système Echo-Free; il est caractérisé par un délai de transmission extrêmement rapide et quasi imperceptible (moins de 10 ms).

Le tout pour une grande qualité sonore.



La **GAMME DEX** offre un large choix d'accessoires auto-connectés très simples pour ne transmettre qu'une source à la fois.



De part notre technologie **WIDEX LINK**, nos accessoires DEX sont très peu énergivores et offrent une grande autonomie.

UNE UTILISATION NATURELLE
SANS EFFORT

FUNCTIONNALITÉS DES ACCESSOIRES **DEX**TM



RADIOCOMMANDE
RC-DEX



STATION TV
TV-PLAY



STATION TV ET
AUDIO **TV-DEX**



STATION
PHONE-DEX 2



SATELLITE DU
PHONE-DEX 2



LES SOLUTIONS
COM-DEX

COM-DEX



COM-DEX
Remote Mic



Contrôle aides auditives



TV



Praticité



UNE GAMME COMPLÈTE ULTRA PERFORMANTE



Ajustements
sonores et
programme



Transmission
instantanée
de la TV



Transmission
instantanée
de la TV



Bien entendre
au téléphone



Combiné
supplémentaire



Connectivité
avec smartphones



Micro déporté



RADIOCOMMANDE RC-DEX

DESRIPTIF

RC-DEX est une télécommande pour ajuster les réglages de vos aides auditives.



1. Voyant lumineux
2. Changement de programme et accès à ZEN+
3. Augmentation du volume
4. Bouton Marche / Arrêt-Verrouillage
5. Diminution du volume

AVANTAGES



Ajustement
des réglages
de vos aides
auditives



Discrète
et design



Compacte,
intuitive
et simple



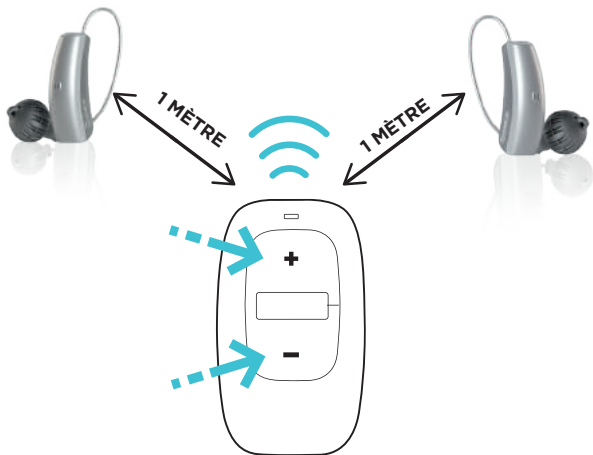
Durée de vie
de la pile :
12 MOIS

RADIOCOMMANDE RC-DEX

JUMELAGE

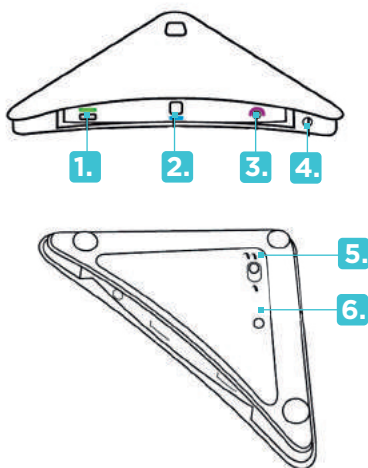


Pour la première synchronisation, appuyez de manière prolongée en même temps sur **le + et le -** de la **RC-DEX**, à équidistance des aides auditives.



STATION TV-PLAY

DESCRIPTIF



1. Alimentation électrique par Micro USB
2. Entrée Optique IN
3. Entrée Analogique
4. Voyant
5. Choix du mode: stéréo ou mono
6. Bouton paramètres

AVANTAGES



Stabilité
maximale de
transmission



Appli dédiée pour
contrôle simple et
convivial



Design élégant
et discret

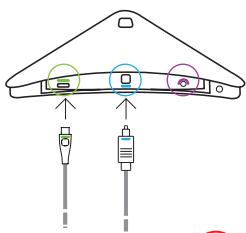
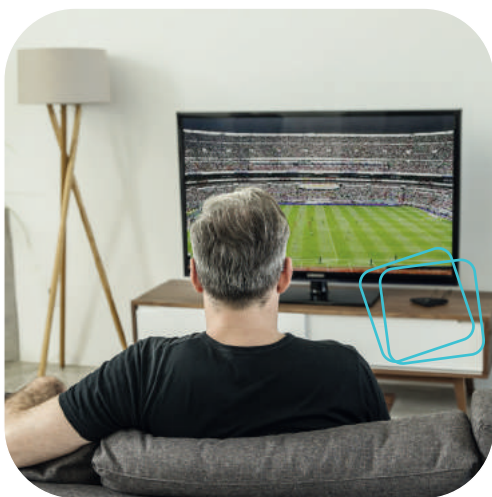


Installation
simple

Compatible avec aides auditives Bluetooth EVOKE™ et ultérieures

STATION TV-PLAY

FONCTIONNEMENT

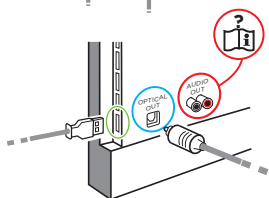


Alimentation câble mini USB
Extrémité mini USB sur le TV PLAY
(port vert)
Extrémité USB au téléviseur, ou sur
prise murale

**1. Extrémité du câble optique
dénudé sur le TV PLAY** (port bleu)
et l'autre extrémité au téléviseur

**2. Appairage avec les aides
auditives**

- > Allumer téléviseur et TV PLAY
- > Ouvrez et refermez les tiroirs
piles des aides auditives
- > Choisir le programme TV PLAY
via l'application dédiée



STATION TV ET AUDIO TV-DEX

DESCRIPTIF

Pour percevoir les sources audio de votre domicile.



1. Transmission Marche / Arrêt
2. TV-Télécommande
3. TV-Base
4. Augmentation du volume
5. Baisse du volume
6. Coupure des microphones des aides auditives

AVANTAGES



Son clair, en stéréo et instantané dans vos aides auditives.



Rechargeable sur son socle hors transmission.



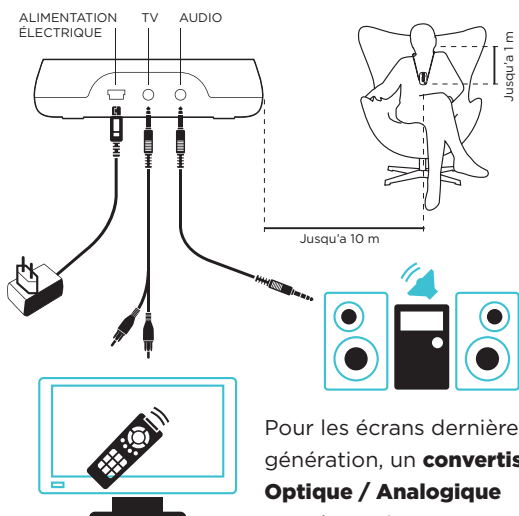
Jusqu'à 10 h de transmission continue.

STATION TV ET AUDIO TV-DEX

INSTALLATION



STATION TV



STATION PHONE-DEX 2

DESRIPTIF

Le **PHONE-DEX 2** est un téléphone pour toute la famille et spécialement conçu pour les porteurs d'aides auditives Widex.



LE COMBINÉ

1. Lampe de poche
2. Haut-parleur
3. décrocher
- A à D Appel direct vers numéros préenregistrés importants
4. Raccrocher, Marche / Arrêt
5. Répondeur pour accéder à la messagerie externe

Compatible avec les gammes EVOKE™ et ultérieures

STATION PHONE-DEX 2



LA BASE

- A à D** Appel direct vers numéros préenregistrés importants
- 6.** Haut parleur à l'arrière de la base
- 7.** Microphone
- 8.** Affichage nombre message
- 9.** Haut-parleur

AVANTAGES



Téléphone
sans fil,
utilisable par
toute la famille



Son clair
directement
dans les aides
auditives



Puissantes sonneries
combiné et base et
flash lumineux pour
localisation aisée

STATION PHONE-DEX 2

FONCTIONNEMENT



Le **PHONE-DEX 2** est prêt à l'emploi dès son acquisition. Il peut enregistrer jusqu'à 150 contacts et est équipé d'une base pour la recharge.



Le combiné communique directement avec les aides auditives **Widex** et vous offre une compréhension claire de la parole, dans les deux oreilles.

Compatible avec les gammes EVOKE™ et ultérieures

SATELLITE PHONE-DEX 2

DESRIPTIF



- 1. Lampe de poche
- 2. Haut-parleur
- 3. Décrocher
- A à D Appel direct vers numéros préenregistrés importants
- 4. Raccrocher, Marche / Arrêt
- 5. Répondeur pour accéder à la messagerie externe

AVANTAGES



Son clair
pour toute
la famille



Couverture de plusieurs
pièces/étages:
3 combinés possibles

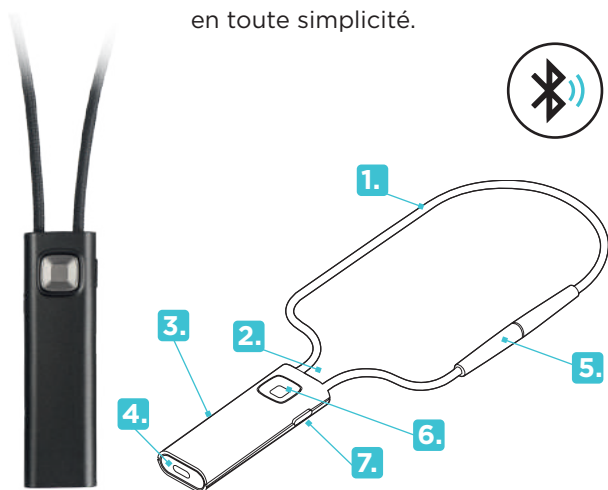


Fonctions domestiques :
babyphone et
avertisseur lumineux

KIT MAINS LIBRES COM-DEX

DESRIPTIF

Pour avoir une conversation téléphonique en toute simplicité.



1. Tour de cou
2. Microphone
3. Voyant lumineux
4. Connecteur pour chargeur / Micro USB
5. Marche / Arrêt en fermant/ouvrant le tour de cou
6. décrocher / raccrocher
7. Coupure des microphones

AVANTAGES



Mode mains libres avec la plupart des smartphones



Technologie Bluetooth®



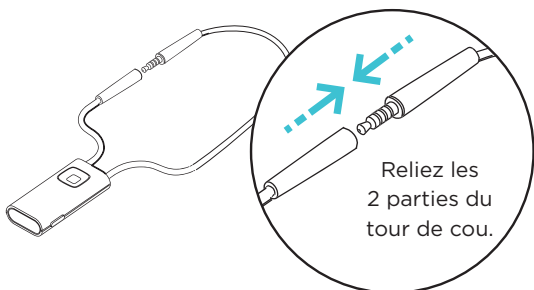
Coupure possible des microphones des aides auditives (muet)



Transmission jusqu'à 8 h en communication

KIT MAINS LIBRES COM-DEX

FONCTIONNEMENT



Jumelez le **COM-DEX** avec votre Smartphone.



Tenez le **COM-DEX** à moins d'un mètre de votre smartphone.



Activez le Bluetooth de votre téléphone.



Démarrez le processus de jumelage.

SUR



Available on the
App Store

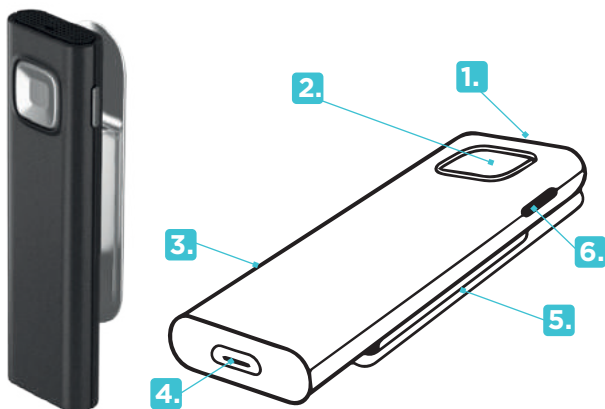
MICROPHONE ÉMETTEUR

COM-DEX

Remote Mic





DESSCRIPTIF

Confiez le **COM-DEX Remote Mic** à votre interlocuteur pour entendre parfaitement sa voix en toute circonstance.



- 1. Microphone et voyant
- 2. Bouton Play/Pause pour le streaming
- 3. Voyant lumineux
- 4. Connecteur pour chargeur / Micro USB
- 5. Pince vêtement
- 6. Bouton d'alimentation et de réglage du volume d'émission

AVANTAGES

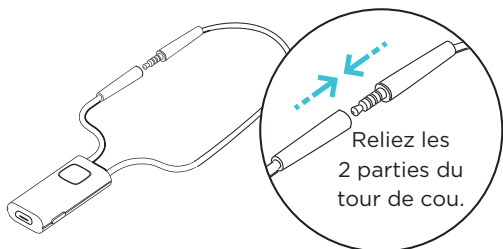
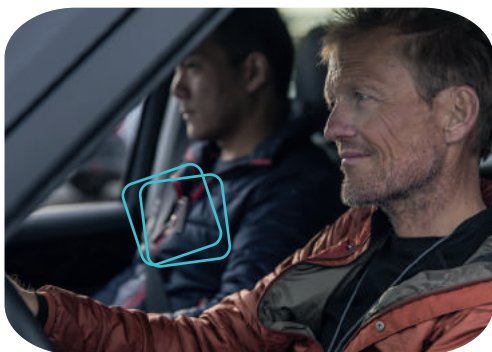
				
Fonctionnement avec le COM-DEX	Perception de son interlocuteur, même en milieu bruyant.	Connexion directe aux aides auditives via le COM-DEX	Maintien facile au vêtement de l'interlocuteur	Transmission jusqu'à 8h en communication

MICROPHONE ÉMETTEUR

COM-DEX

Remote Mic

FONCTIONNEMENT



Allumez le COM-DEX Remote Mic.



Mode jumelage avec votre COM-DEX



Jumelage réussi : Streaming continu

La fonction **COM-DEX Remote Mic** est accessible via l'application **COM-DEX**.

Porteur du **COM-DEX Remote Mic**



Porteur du **COM-DEX**

APPLICATION COM-DEX

CONTRÔLE DES AIDES AUDITIVES

Vous pouvez ajuster
**les niveaux sonores de vos aides
auditives** directement depuis l'écran
de votre smartphone.



APPLICATION COM-DEX



Par utilisation de cette touche, **vous passez, en boucle**, d'un programme à un autre.



À ce niveau il vous est possible d'adapter la directionnalité des microphones de vos aides auditives, **en fonction de l'ambiance sonore dans laquelle vous vous trouvez.**



SUR



APPLICATION COM-DEX

CONTRÔLE DU COM-DEX REMOTE MIC

Niveau sonore d'émission
du Remote Mic :



APPLICATION COM-DEX

FONCTIONNEMENT



Si vous souffrez d'acouphènes et que vos aides auditives disposent de programmes ZEN pour vous aider à mieux les gérer :

**un appui long vous donnera
accès aux programmes ZEN+.**



SUR



Available on the
App Store

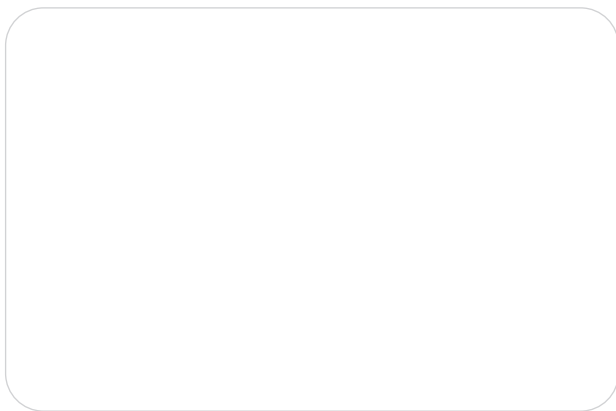
DEX™

COMPATIBLE AVEC LES GAMMES

DREAM™ , UNIQUE™ , EVOKE™ , ENJOY™ ,
MOMENT™ ET ULTÉRIEURES



Demandez conseil à votre audioprothésiste



Les appareils auditifs de la marque WIDEX sont indiqués pour la correction de pertes auditives légères, moyennes, sévères et profondes. Nous vous invitons à lire attentivement le manuel d'utilisation.

En cas de doute, demandez conseil à un spécialiste. Ce dispositif médical est un produit de santé réglementé qui porte, au titre de cette réglementation, le marquage CE. Octobre 2020 - RCS Evry 967201146. FR 61967201146